

# „Ich bin auf der Welt, um anderen zu helfen“

Damit niemand mehr aus Armut sein geliebtes Tier ins Heim geben muss, hat **Conny Badermann (62)** die Frankfurter Tiertafel mitgegründet

**Text:** Christina Wüseke

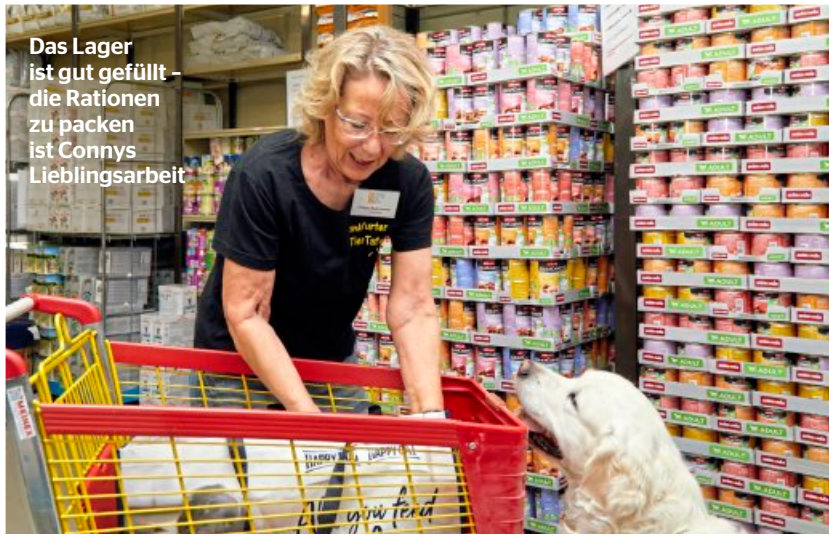
**T**oni leidet unter starker Arthrose!“, erklärt Conny Badermann. Sie ist die erste Vorsitzende der Frankfurter Tiertafel und kraut den Hals des Golden Retrievers. „Er ist ein so liebes Wesen und trotz seiner Schmerzen immer gut gelaunt. Wir möchten ihn röntgen lassen, um ihm weitere gezielte Behandlungen zu ermöglichen.“ Conny erinnert sich noch gut daran, wie sich Tonis Besitzerin vor fünf Jahren an die Frankfurter Tiertafel wandte. „Ihr waren die Tierarztkosten über den Kopf gestiegen – das kann schnell passieren. Deshalb muss es niemandem unangenehm sein, uns um Hilfe zu bitten.“

## Das 20-köpfige Team hilft Hund, Katze & Co.

Die Frankfurter Tiertafel, die sich eigenständig über Geld- und Sachspenden finanziert, wurde 2007 gegründet. Conny und ihre Freundin und damalige Arbeitskollegin Uschi Pinsker sind von Anfang an dabei, seit 2008 ist auch Inge Böhm an Bord. Mit 17 weiteren Helfern sind sie ehrenamtlich im Einsatz, um Hunde, Katzen, Vögel, Meerschweinchen & Co. zu versorgen – nach Absprache, wie in Tonis Fall, kommt die Tafel auch für Tierarztkosten auf. Wie die Tiertafel während der Corona-Pandemie Hilfe leistet und wer Anspruch hat, erzählt Conny im Gespräch. ●



Das Lager ist gut gefüllt – die Rationen zu packen ist Connys Lieblingsarbeit



## „Die Situation hat uns schlaflose Nächte bereitet“

### Was war Ihr Antrieb, eine Tiertafel mit aufzubauen?

Ich habe früher ehrenamtlich im Tierheim gearbeitet und mitbekommen, wie viele Halter ihre Haustiere abgeben mussten, weil das Geld fehlte. Das hat mir jedes Mal das Herz gebrochen. Gerade für ältere Menschen ist das Haustier oft der wichtigste soziale Partner. Also habe ich überlegt, was ich dagegen tun kann ... Mir kam sofort eine Tiertafel in den Sinn. Dass wir, Uschi, Inge und ich, mal die größte Tiertafel Deutschlands leiten, damit haben wir damals auch nicht gerechnet.

### Wie viele Tiere versorgen Sie?

Aktuell sind es rund 700 Tiere von 300 Haltern. In den 13 Jahren seit Gründung hatten wir über 2000 Kunden.

### Wow, das sind viele! Wer hat

#### Anspruch auf die Unterstützung?

Wer in unsere Kundenkartei aufgenommen werden möchte, muss einen Bedürftigkeitsnachweis erbringen, der in Form eines Hartz-IV-Bescheids, Rentenbescheids, Grundsicherungs-

und Aufstockungsbescheids oder eines anderen Einkommensnachweises erbracht werden kann. Welpen, Kitten, neu angeschaffte Tiere und Kunden, die sich zusätzliche Tiere anschaffen, unterstützen wir nicht.

### Inwiefern hat sich die Corona-

#### Pandemie auf Ihre Arbeit ausgewirkt?

Die Situation hat uns schlaflose Nächte bereitet. Normalerweise öffnen wir jeden dritten Samstag, um die vierwöchigen Futterrationen auszugeben und unsere Kunden mit Körben, Leinen und allem Nötigen zu versorgen. Wegen der Corona-Regeln haben wir seit November bis voraussichtlich Ende Dezember geschlossen. Unser Glück ist, dass eine Tierfreundin eine hohe Summe gespendet hat, mit der wir Fressnapf-Gutscheine kaufen und unseren Kunden zukommen lassen konnten. Jeder Gutschein gewährleistet die Versorgung für zwei Monate.

### Sie haben auch Haustiere, oder?

Ja, mein Mann und ich haben zwei Katzen aus schlechter Haltung. Ich finde, jeder, der sich ein Haustier anschaffen möchte, sollte im Tierheim schauen. Dort hat man auch die Möglichkeit, das Tier erst einmal kennenzulernen.

Komm mal her! Conny kennt ihre Kunden und oft auch die Tiere, wie Toni (11), persönlich



Conny, Uschi Pinsker und Inge Böhm (vorn, v. l.) mit einem Teil des Tiertafel-Teams

### Jede Spende zählt

#### Sie wollen helfen?

Neben Sachspenden sind Geldspenden unerlässlich. 98 Prozent des Futterbedarfs und die tierärztliche Versorgung sind spendenfinanziert. Bank: Frankfurter Sparkasse  
IBAN: DE63500502010200499947  
BIC: HELADEF1822  
Weitere Infos:  
[www.frankfurter-tiertafel.de](http://www.frankfurter-tiertafel.de)